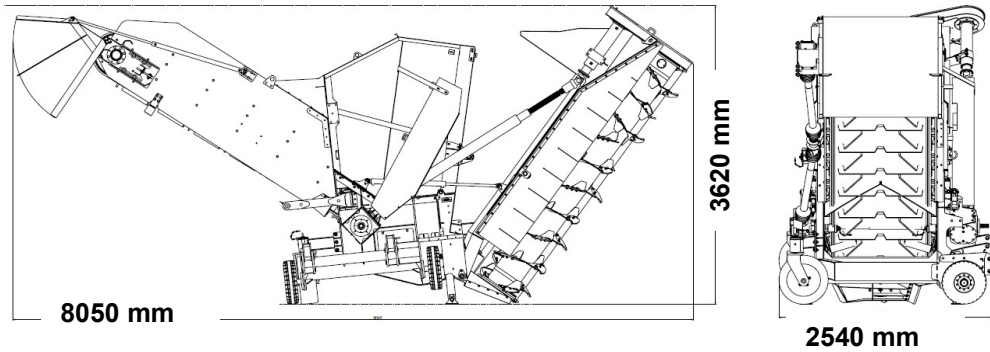
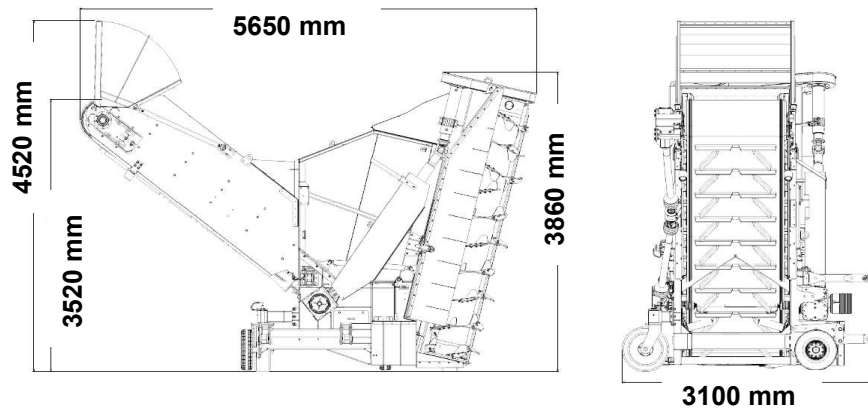


**Transportstellung:**

**Arbeitsstellung:**


<b>Transportmaße</b>	l/b/h	8050/2500/3620
<b>Anhängung</b>		
Zapfwellendrehzahl	U/min	1000
Anbau	Kategorie	III in der 3-Punkt-Hydraulik des Traktors
<b>Hydraulikanschlüsse</b>		
Trommel schwenken / Stützfüße hoch / runter / Auswurfklappe zu /auf (vom Schlepper)		2x dw
<b>Fahrwerk</b>		
		2 starre Schwerlasträder 2 schwenkbare hintere Räder
Gesamtgewicht	kg	5800 (+500 bei verstärkter Achse)
<b>Frästrommel</b>		
Gewicht (bestückt)	kg	ca. 500
Höhe	mm	3400
Durchmesser	mm	800
Rotordrehzahl bei 1000 U/min	U/min	330
Messer / Fräsmeißel	Stk.	35 / 2
max. Frästiefe	mm	bis zu 600; je nach Traktorart und Materialbeschaffenheit
<b>Austragsband (Gummiband)</b>		
Überladehöhe	mm	4000
Breite	mm	1200
Geschwindigkeit bei 1000 U/min	m/s	7
<b>Traktor Mindestanforderungen</b>		
Leistung	kW/PS	ab 132 / 180
max. Leistung	kW/PS	bis 220 / 300
Geschwindigkeit	km/h	bis 1,5

**Durchsatzleistung**

Kompost

m<sup>3</sup>/h

bis zu 1500

**Ausstattung**

3-Punkt Anbau Standard Kat. 3

●

"Walterscheid" Gelenkwelle "Powerdrive"

●

wählbare Anschlussprofile (siehe unten)

●

Wartungsklappen

●

Verstärkte Nachlaufräder

○

Hydr. Verriegelung

○

3-Punkt-Anbau Schieberahmen

○

Sonderlackierung

○

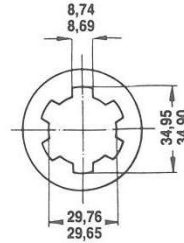
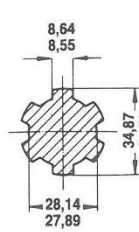
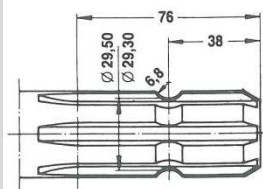
**Wählbare Anschlußprofile**

**Verzahnung**

Willibald ETN

grob

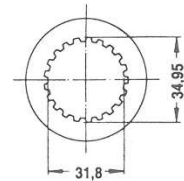
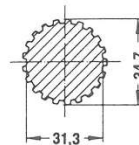
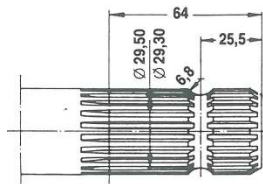
1 3/8"  
6-teilig



125-04-140

fein

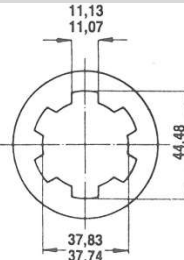
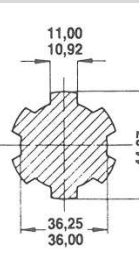
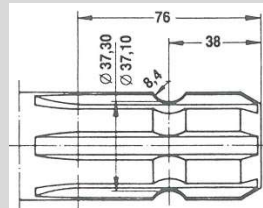
1 3/8"  
21-teilig



125-04-142

grob

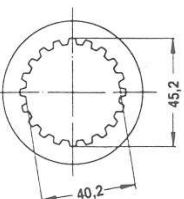
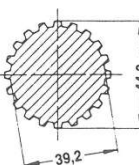
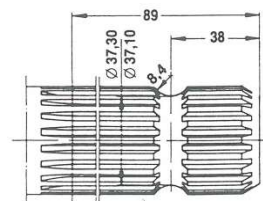
1 3/4"  
6-teilig



125-04-144

fein

1 3/4"  
20-teilig



125-04-146

● Serie

○ Option